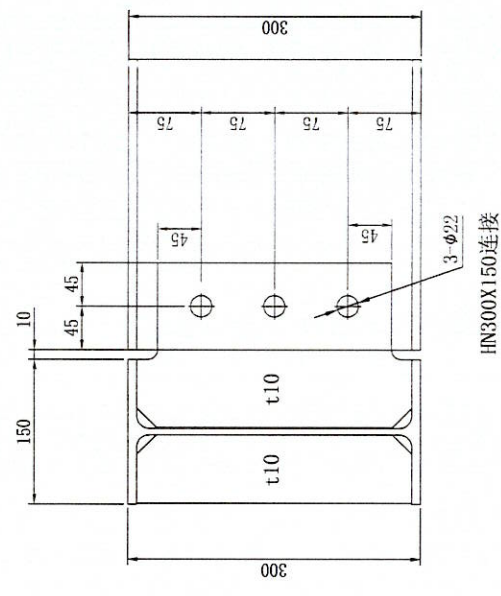
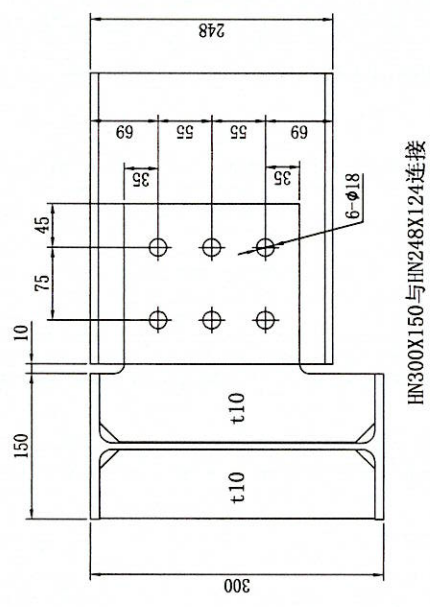


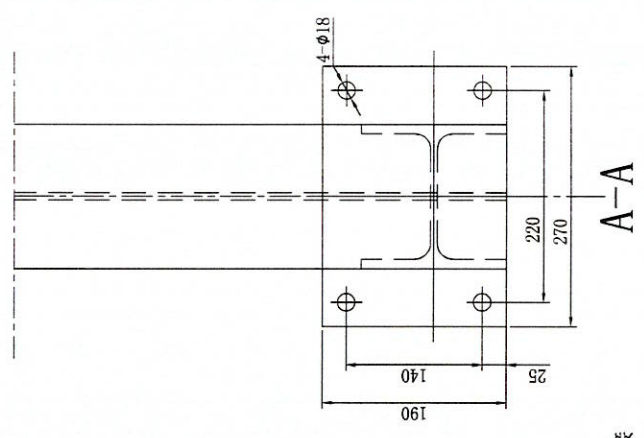
地坑柱脚



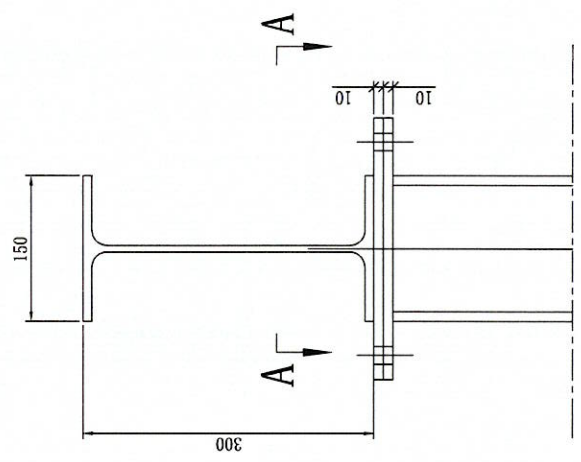
HN300X150连接



HN300X150与HN248X124连接



A-A

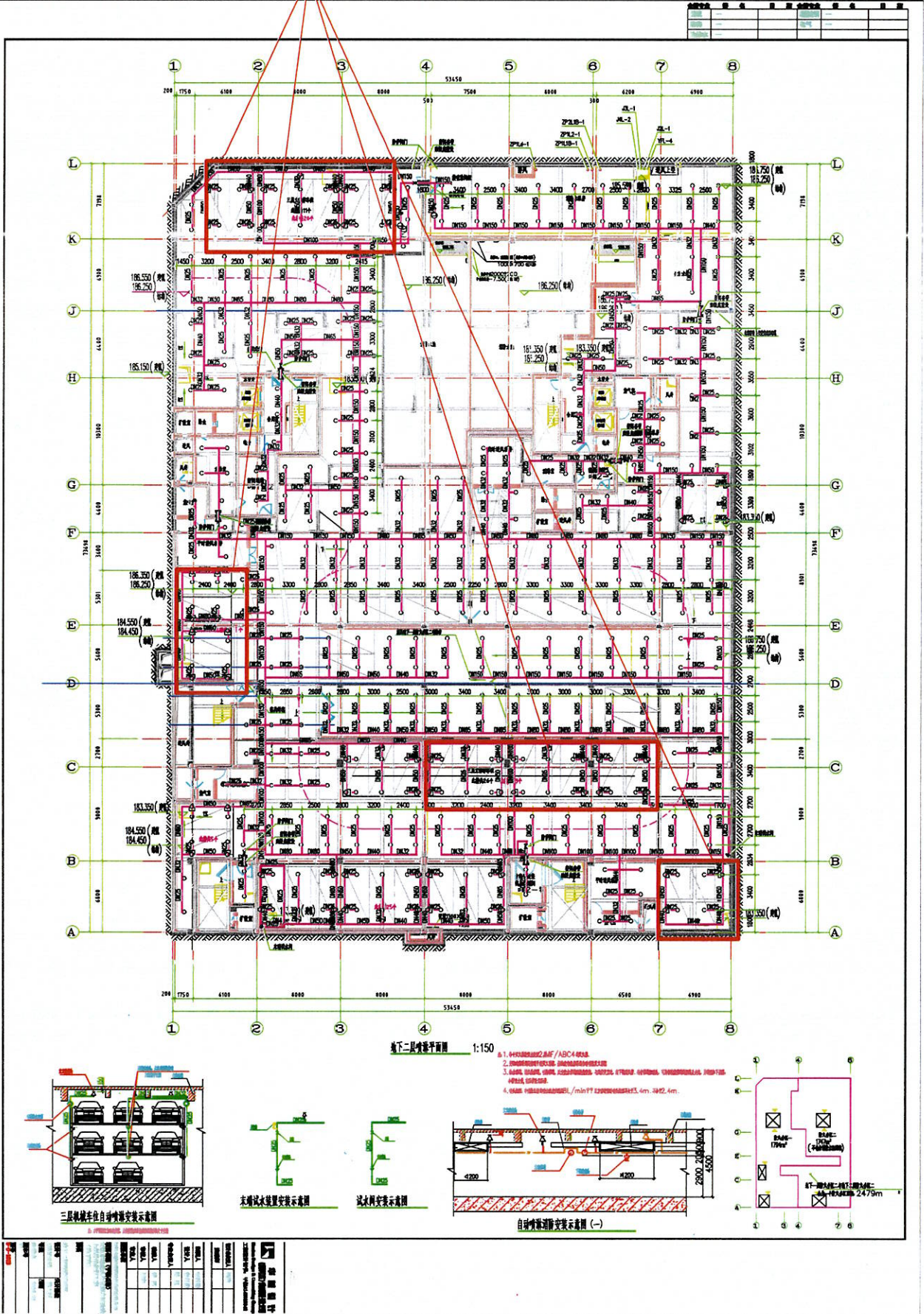


立柱与横梁连接

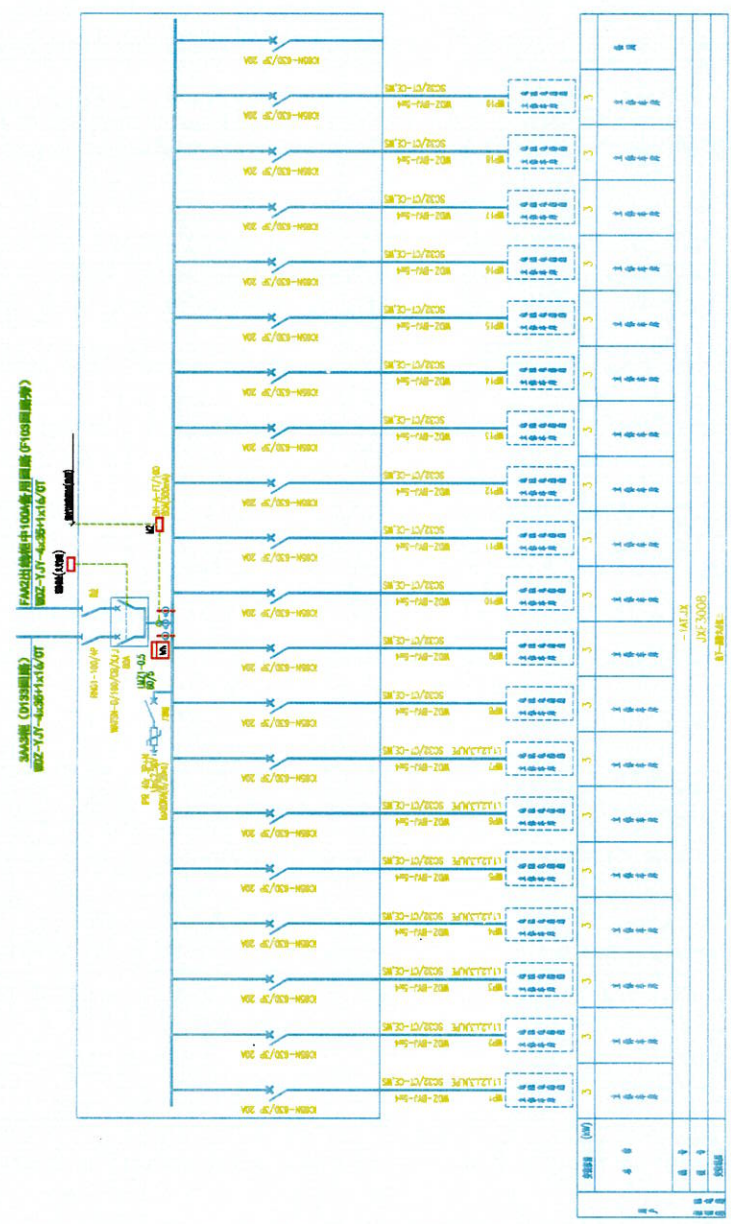
受控文件 标准 版本号 备注 工程名称	V120-0 注 工程名称	标准 版本号 备注 工程名称	零件名称 连接大样	材料 大样图	比例 大样图	重量 大样图	共 张 第 张	日期 大样图	图号 DY1
	产品 名称 三层升降梯(0)	制图 覃旭	审核 覃旭	批准 覃旭	材料 大样图	比例 大样图	重量 大样图	共 张 第 张	日期 大样图


广东三浦车康服务有限公司
 GUANGDONG SANPU AUTOMOBILE SERVICE CO., LTD.
 TEL: 020-34112922 FAX: 020-34061599

拆除的喷淋管区域



审核	日期	姓名
设计	日期	姓名
校对	日期	姓名
制图	日期	姓名



地下一层动力局部配电平面图

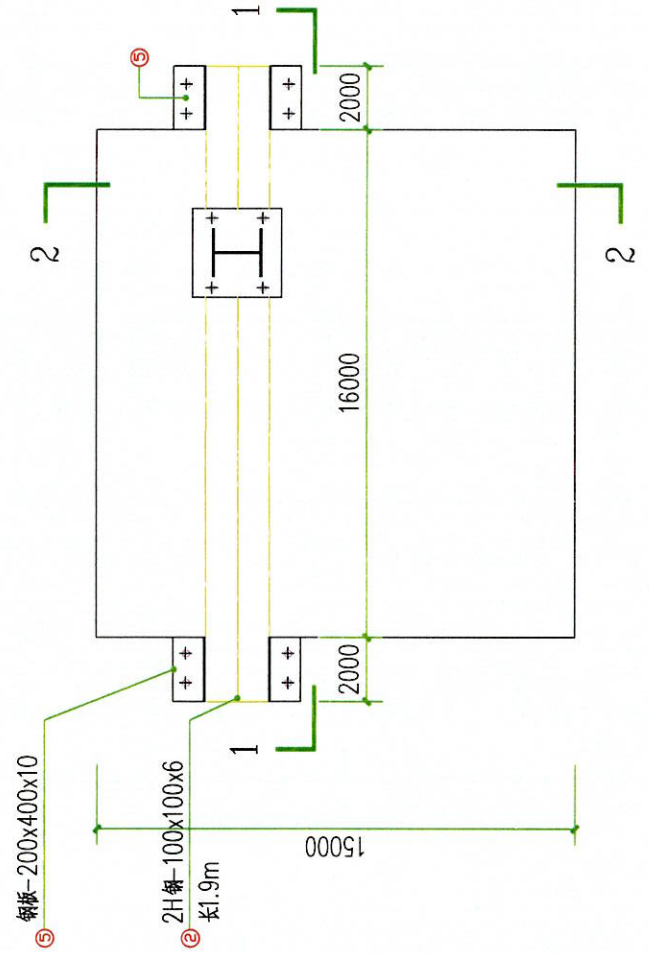
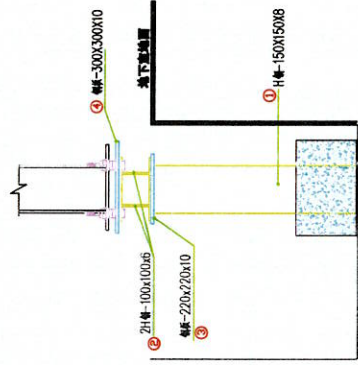
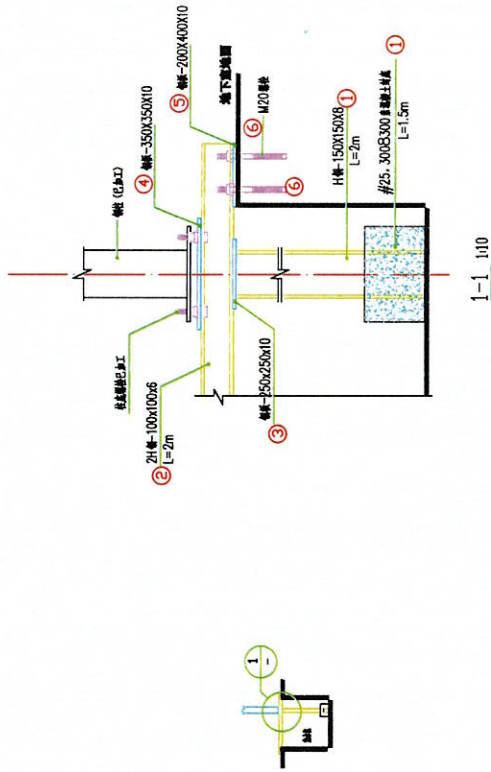
合作单位

华星设计
Huaxing Design & Consulting Group
工业设计中心 HXJL10000000

项目负责人	设计
负责人	设计
设计人	设计
审核人	设计
审批人	设计
审批人	设计
审批人	设计
审批人	设计

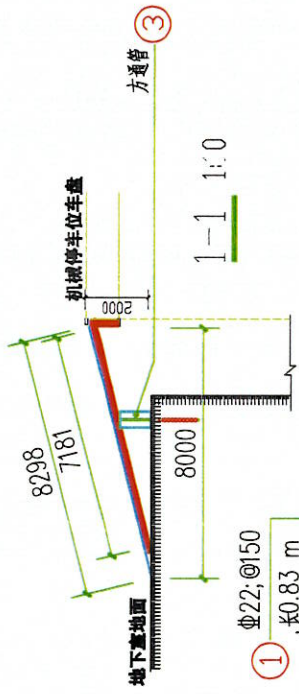
项目名称 (工程名称)
项目地址 (工程地址)
项目日期 (工程日期)

设计号	设计日期
审核号	审核日期
审批号	审批日期
审批号	审批日期
审批号	审批日期



每个柱底材料表(共3个)

编号	材料与规格	数量、计量	备注
①	H4-150X150X8	共1根,长 2m.	镀锌钢材
②	H4-100X100X6	共两根,单根长 2.0m,共 4米.	
③	250x250X10 钢	一块	
④	350x350X10 钢	一块	
⑤	200x400X10 钢	两块	
⑥	Φ16 螺	8个	



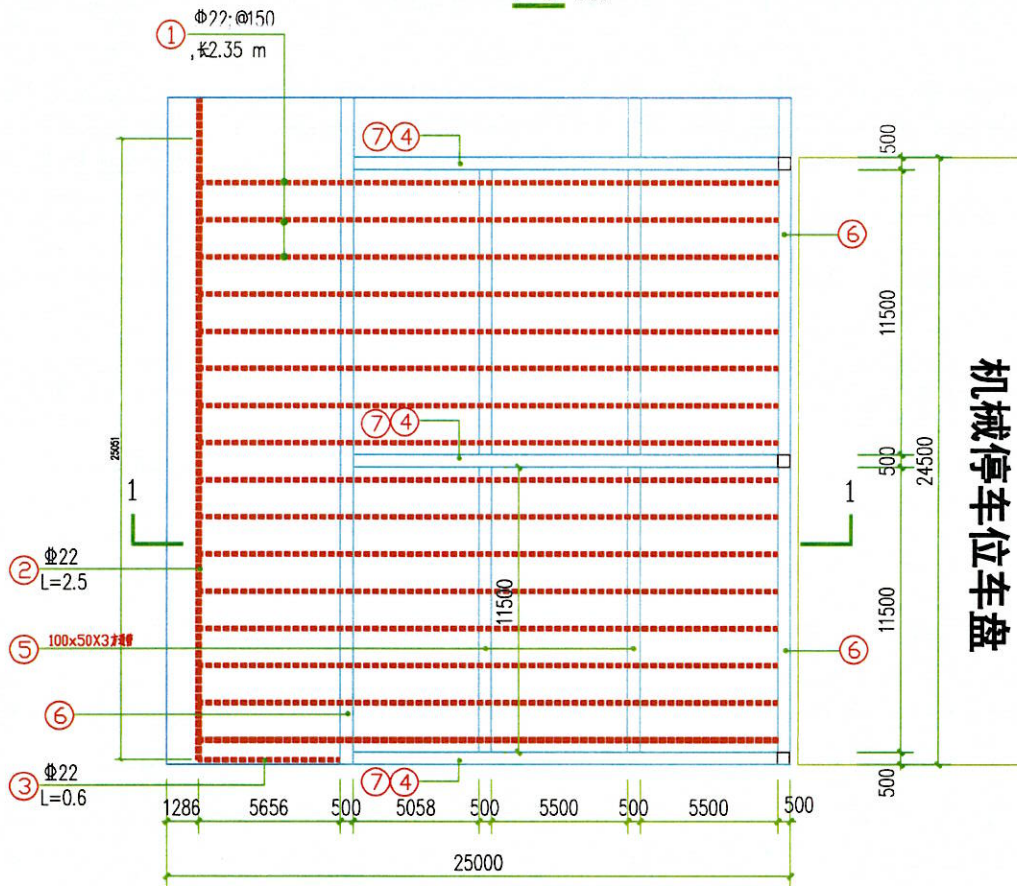
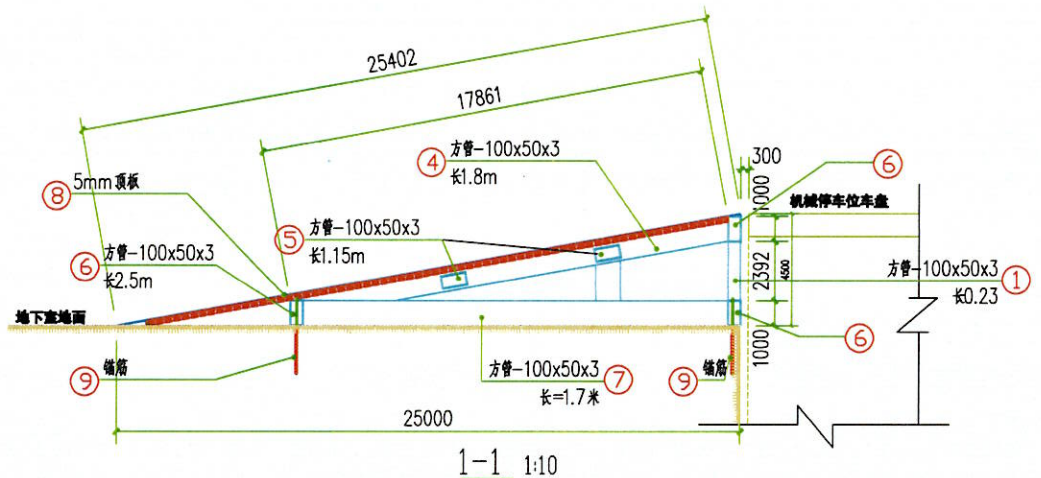
坡道钢斜坡1- (每个车位材料表, 共29个)

编号	材料与规格	数量、计量	备注
①	Φ22三级钢	共16根, 每根长 0.83m, 合计长 13.28m.	HRB400级
②	Φ22三级钢	共1根, 长 2.5m.	镀锌钢材
③	100×50×3镀锌管	1根, 长度 2.5m.	HRB400级
④	Φ16镀锌	螺栓 3个	

机械停车位车盘

③ 方通管
100X50X3

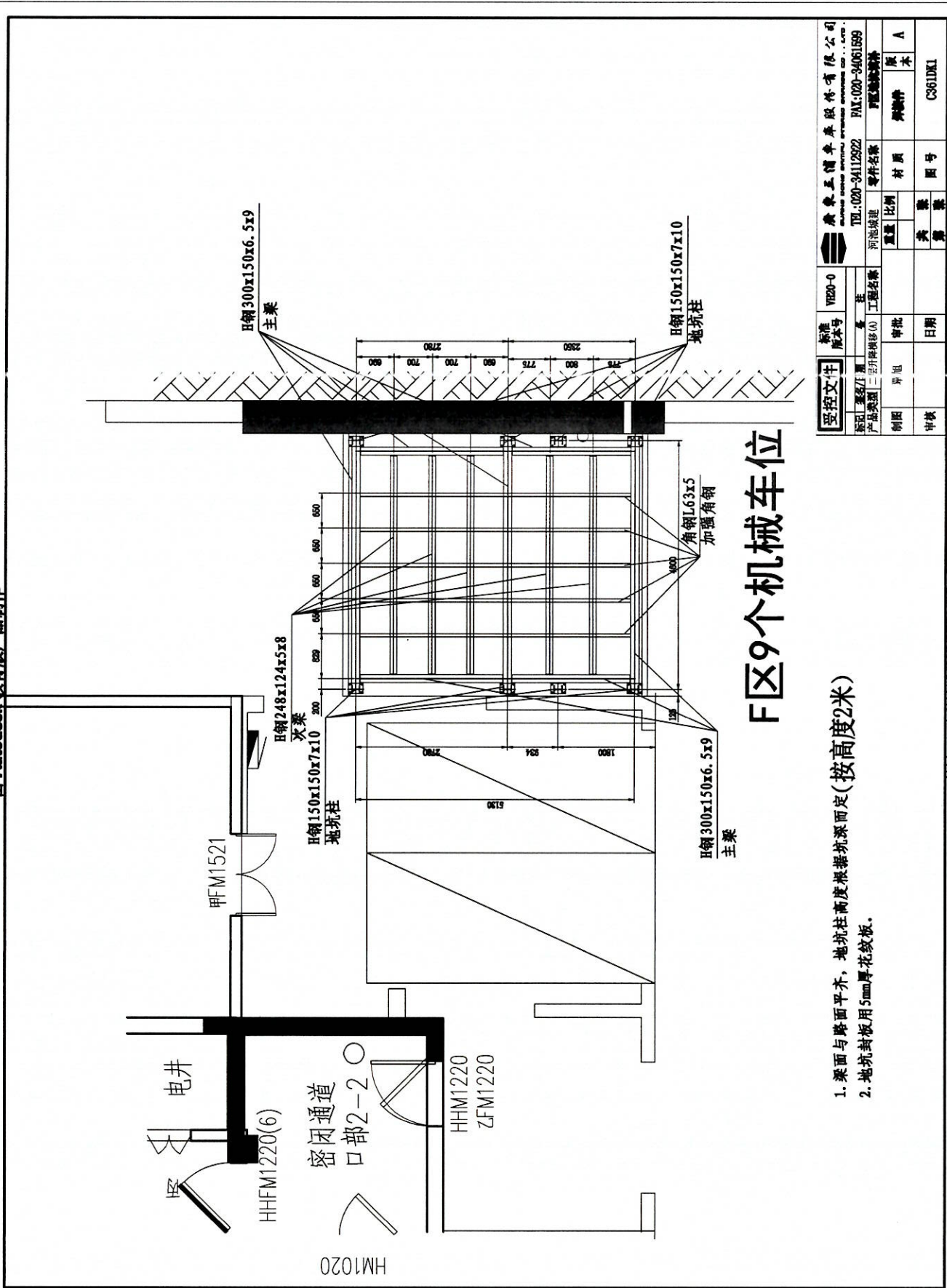
② Φ22
L=2.5



坡道钢斜坡2 (每个车位材料表, 共4个)

编号	材料与规格	数量、计量	备注
①	Φ22 螺纹钢	共16根, 每根 2.35m, 合计长 37.6m.	HRB400级
②	Φ22 螺纹钢	共1根, 长 2.5m.	
③	Φ22 螺纹钢	共1根, 长 0.6m.	
④	100x50x3 镀锌管	3根, 每根 1.8m, 共计长度 5.4m.	镀锌钢管
⑤	100x50x3 镀锌管	4根, 每根 1.15m, 共计长度 4.6m.	
⑥	100x50x3 镀锌管	3根, 每根 2.5m, 共计长度 7.5m.	
⑦	100x50x3 镀锌管	3根, 每根 1.7m, 共计长度 5.1m.	
⑧	3mm 镀锌板	2.54*2.5=6.35m ²	
⑨	Φ16 螺栓	螺栓 6个	HRB400级

由 Autodesk 教育版产品制作



F区9个机械车位

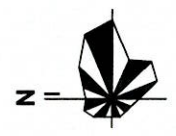
1. 梁面与路面平齐，地坑柱高度根据坑深而定(按高度2米)
2. 地坑封板用5mm厚花纹板。

标准号	VE20-0	工程名称	河池城建	零件名称	预埋地坑柱
版本号	1.0	比例	1:1	材料	钢材
备注		日期		审核	陈木
设计	李廷军	审批		图号	C361DK1
产品类别	三产工程	日期		图号	C361DK1
产品类别	三产工程	日期		图号	C361DK1

由 Autodesk 教育版产品制作

版权所有 复制必究

SIZE: A3+0=0.25M



工程概况: 从一楼工程中新安装的户外母线桥架引下, 经桥架-1ZC-YJV22-8.7/15kV-3*40mm²电缆, 至首层变电柜后重新敷设至负一楼设备室, 再由室内桥架敷设至负一楼设备室2套YJV22-8.7/15kV-3*20mm²电缆, 至用户配电箱下至负一楼设备室及公共通道控制柜AH1、2, 2AH1高柜柜。
 新增电缆敷设及公共通道敷设, 分路控制柜容量为X800kVA电压等级3台。
 你公司在首层及公共通道敷设管理用。

设备材料表

材料	规格	数量	备注
1	镀锌角钢(40x4)	40	40# 镀锌角钢, 镀锌电镀锌
2	镀锌扁钢(50x5)	46	46# 镀锌扁钢, 镀锌电镀锌
3	镀锌扁钢(50x5)	78	46# 镀锌扁钢, 镀锌电镀锌
4	镀锌扁钢	125	镀锌扁钢, 镀锌电镀锌
5	镀锌扁钢	22	镀锌扁钢, 镀锌电镀锌
6	镀锌扁钢	29	镀锌扁钢, 镀锌电镀锌
7	镀锌扁钢	36	镀锌扁钢, 镀锌电镀锌
8	镀锌扁钢	98	镀锌扁钢, 镀锌电镀锌
9	镀锌扁钢	13	镀锌扁钢, 镀锌电镀锌

广西中瑞电力设计咨询有限公司
 Guangxi Zhongrui Electric Power Design and Consulting Co., Ltd.

工程: 10kV线路工程(负一楼)走向示意图

设计: 张彬
 审核: 李响
 日期: 2019年04月22日

图号: PW1804032S-A02-06A